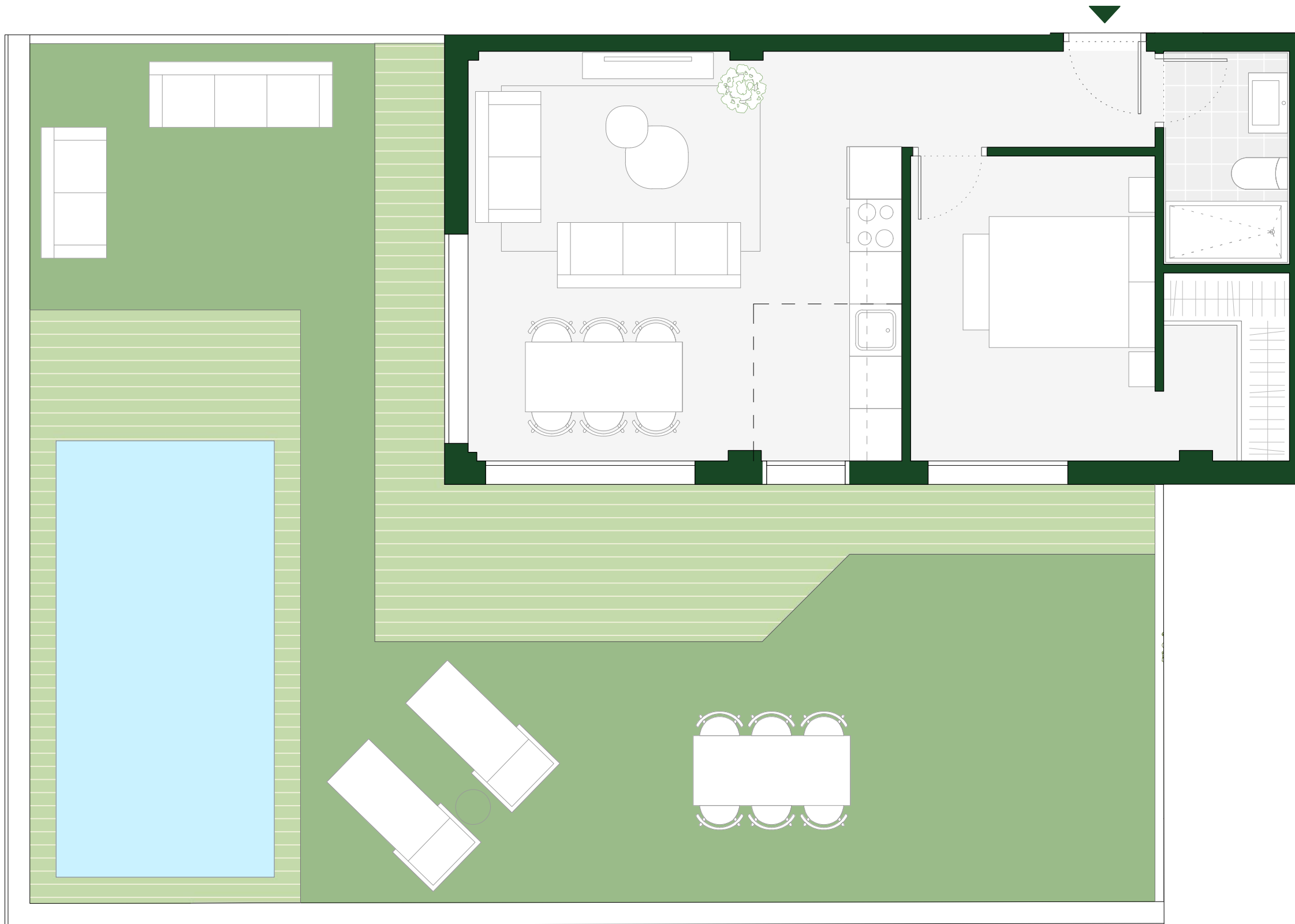
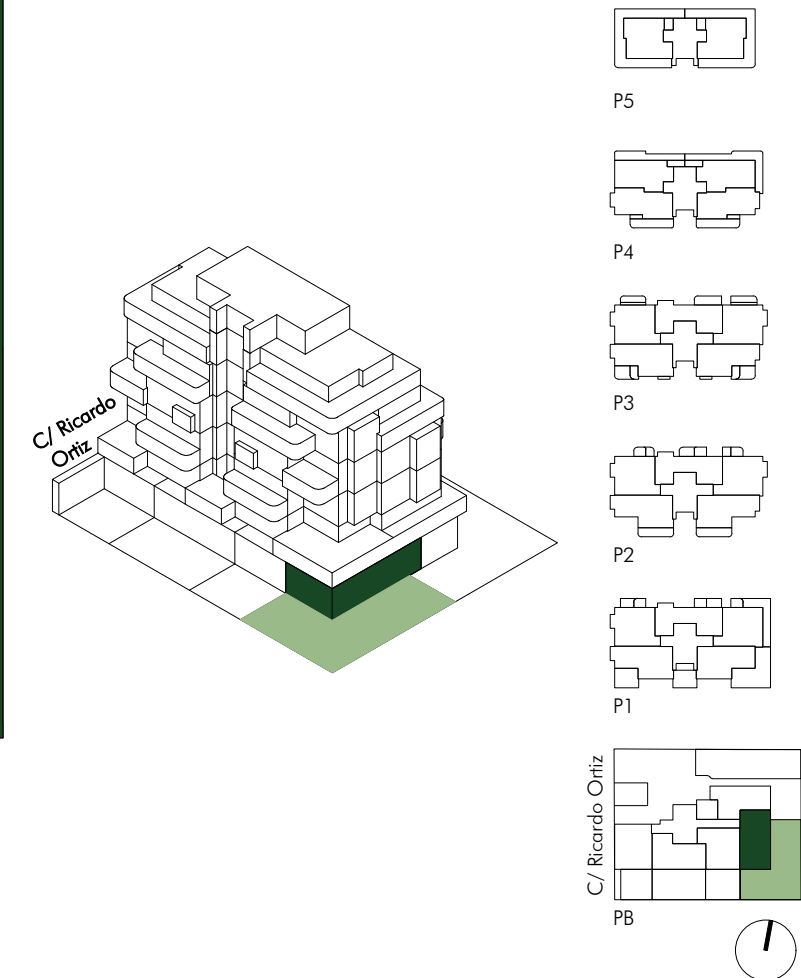


Bajo D

LOCALIZACIÓN EN PLANTA



SUPERFICIES

SUP. ÚTIL CERRADA VIVIENDA	39.87 m ²
SUP. ÚTIL EXTERIOR VIVIENDA	88.77 m ²
SUP. ÚTIL TOTAL	128.64 m²
SUP. CONSTRUIDA CERRADA VIVIENDA	46.92 m ²
SUP. CONSTRUIDA EXTERIOR VIVIENDA	95.04 m ²
SUP. CONSTRUIDA TOTAL	141.96 m²
SUP. CONST. TOTAL CON ZZ.CC.	93.96 m²
SUP. TRASTERO	7.08 m ²

